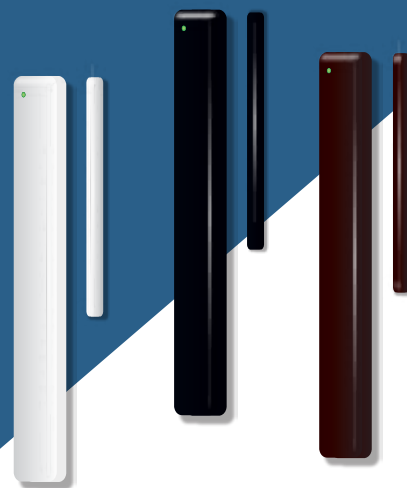


- доступен в трех цветах
- защищенная двусторонняя радиосвязь с MAKS PRO
- 864,0...865,0 МГц / 866,0...868,0 МГц / 868,0...868,6 МГц, несколько каналов для резервирования, дальность - до 1500 м
- элемент питания - литиевая батарея AAA
- до 3-х лет работы на одном элементе питания
- простой и удобный монтаж
- надежное крепление
- уверенная работа на металлических дверях



Охранный точечный магнитоконтактный радиоканальный извещатель (датчик) предназначен для контроля состояния конструктивных элементов на открытие или смещение с целью обнаружения попытки проникновения в помещение и для выдачи извещения о тревоге в центр охранной сигнализации MAKS PRO.

Монтируется внутри помещения, оснащен двумя герконами и применяется для защиты дверей и окон.

Извещатель имеет контакты для подключения светодиода информирования о постановке под охрану и внешнего геркона.

Радиосвязь

Извещатель оборудован приемно-передающим устройством 864,0...865,0 МГц / 866,0...868,0 МГц / 868,0...868,6 МГц с несколькими каналами для резервирования.

Защищенная двусторонняя радиосвязь.

Расстояние - до 1500 м на открытом пространстве.

Три градации мощности, максимальная - до 10 мВт.

Настройка

Извещатель работает только с центром беспроводной системы охраны MAKS PRO, подключение к системам других производителей не предусмотрено. Датчик подключается к центру охраны и настраивается с помощью мобильного приложения MAKS Setup.



Особенности

Используйте только один из трех сенсоров: верхний, нижний встроенные герконы или внешний геркон. Срабатывания двух или более сенсоров одновременно является тревогой.

Время включения внешнего светодиода информирования о постановке - 15 секунд.

Элементы питания

Прибор использует батарею типоразмера AAA

Литиевые батареи (FR03)	Рекомендуется (в комплекте)
Щелочные батареи (LR03)	Возможно использование при температуре выше +5°C
Солевые батареи (R03)	Нельзя использовать!

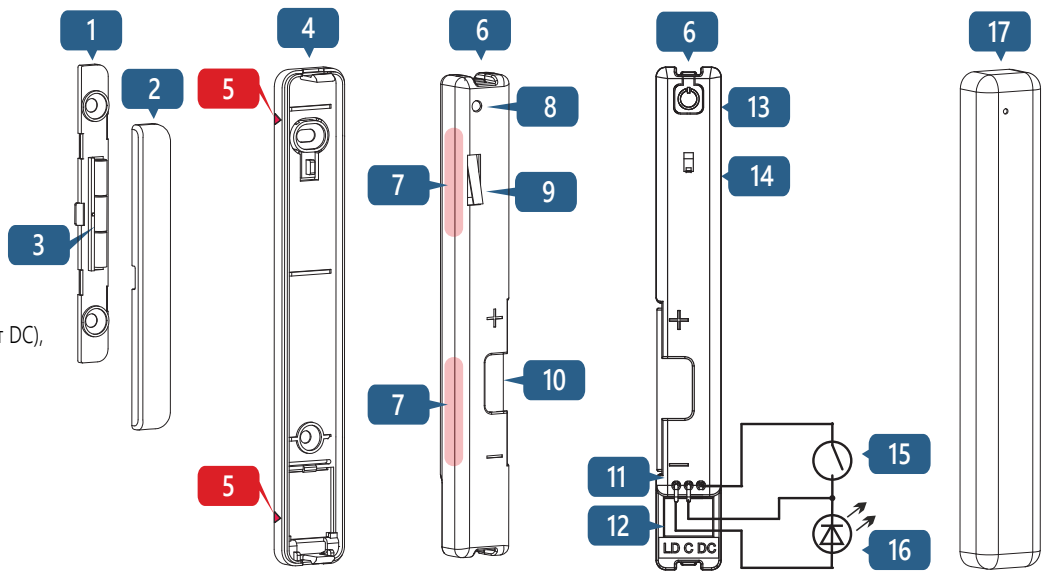
Больше информации по настройке и работе с прибором можно найти на сайте www.maks-security.ru

Характеристики

Порог срабатывания геркона	7-15 мм
Максимальное количество сработок	не менее 1 000 000
Количество позиций для магнита (герконов)	2, антисаботаж
Защита от саботажа	+
Беспроводной интерфейс, до 1500 м	864,0...865,0/866,0...868,0/868,0...868,6МГц
защищенная двусторонняя связь	ключ - 256 бит
Питание (литиевая батарея входит в комплект)	батарея AAA (FR03) 1,5В
потребление в дежурном режиме	не более 5 мкА
потребление при передаче	не более 70 мА
срок службы (без внешнего LED)	3 года
Устойчивость к Э/М полю	8 В/м
Диапазон рабочих температур	от -10°C до +40°C
Цвет корпуса	белый, темно-коричневый, черный
Габаритные размеры	
извещателя (датчика)	138 x 20,75 x 17,1 мм
магнита	85 x 11 x 6 мм
Масса	65 грамм
Подключение к WDC	Внешний LED и геркон
расстояние (длина кабеля) до внешних элементов	не более 1 м
Гарантийный срок эксплуатации	24 месяца

Функциональные элементы устройства

1. Нижняя пластина корпуса магнита
2. Крышка корпуса магнита
3. Неодимовый магнит
4. Нижняя пластина корпуса извещателя
5. Отметки расположения магнита
6. Капсула с устройством
7. Расположение герконов в капсуле
8. Светодиодный индикатор
9. Верхний тампер-контакт
10. Элемент питания, батарея AAA
11. Провода для подключения геркона (контакт DC), светодиода (LED, контакт LD + светодиода) и общий провод (контакт C, земля)
12. Ниша для проводов
13. Кнопка включения/выключения
14. Нижний тампер-контакт
15. Внешний геркон
16. Внешний светодиод (LED)
17. Верхняя крышка корпуса извещателя



Установка и подключение

Регистрация и настройка

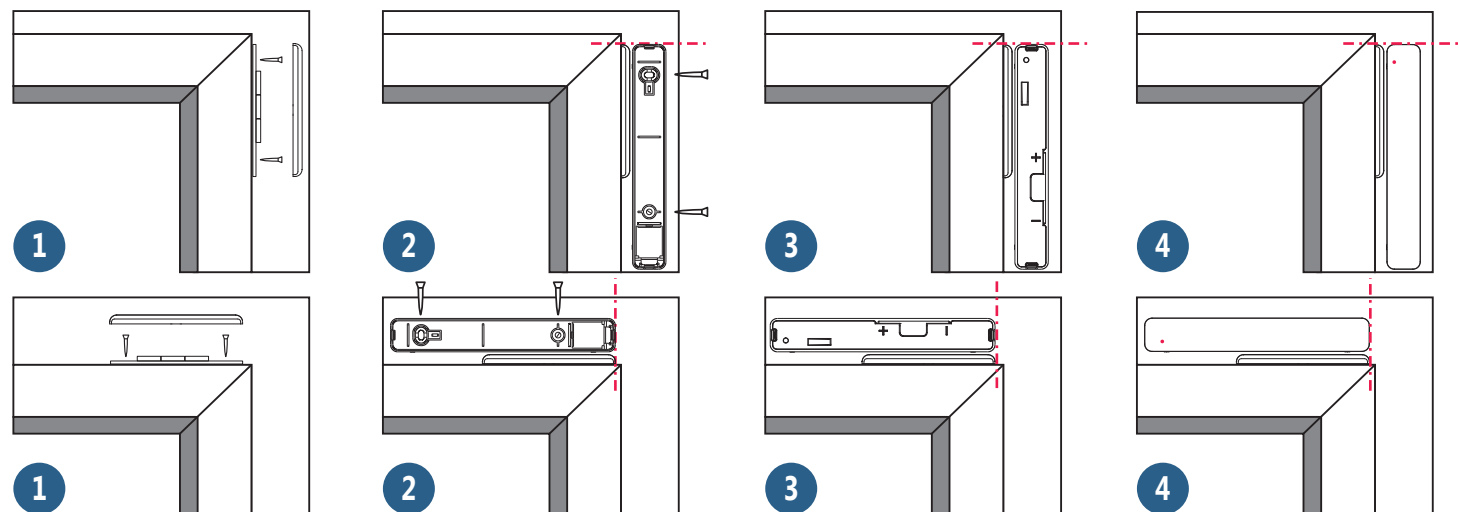
1. Разместите извещатель на расстоянии не более 2 м от центра охраны MAKS PRO. Регистрация происходит на минимально возможной мощности, чтобы избежать влияния соседних систем, возможно настраиваемых рядом.
2. Запустите приложение MAKS Setup.
3. Руководствуясь указаниями приложения, подключитесь к MAKS PRO и запустите регистрацию беспроводных устройств MAKS.
4. Включите MAKS WDC, через 10-20 секунд он будет зарегистрирован.
5. Настройте новое устройство в мобильном приложении.

Датчик можно разместить вертикально или горизонтально. Магнит устанавливается возле соответствующей метки 5 на корпусе устройства.

Рекомендуется выполнять монтаж в следующей последовательности:

1. Выбор места установки с оптимальным сигналом с помощью приложения MAKS Setup.
2. Монтаж магнита (шаг 1).
3. Установка нижней пластины извещателя (шаг 2), в соответствии с установленным герконом.
4. Установка капсулы с прибором и закрытие корпуса прибора (шаги 3-4).

Внимание! При правильной установке капсулы нижний и верхний тампер должны быть захвачены (зафиксированы).



Включение и выключение прибора

Нажмите кнопку **13** для включения прибора - индикатор будет включен. Если прибор зарегистрирован в MAKS PRO - он переходит в дежурный режим. Если прибор не был зарегистрирован - через 30 секунд он перейдет в режим сна. Чтобы выключить прибор, нажмите и удерживайте кнопку **13** в течение 5-ти секунд.

Выбор места установки

Тщательно выбирайте место установки извещателя MAKS WDC.

Прибор нельзя размещать:

1. На улице или в помещениях с недопустимой влажностью и температурой
2. В местах с высоким уровнем радиопомех
3. Вблизи предметов, которые могут вызвать затухание или экранирование радиосигнала (металл, зеркала и т.д.)
4. На расстоянии ближе 1 м от центра охраны

Индикация в режиме тестирования связи

Связь отличная - светодиодный индикатор мигает зеленым

Связь удовлетворительная - светодиодный индикатор мигает желтым

Плохая связь - светодиодный индикатор мигает красным

Нет связи - светодиодный индикатор быстро мигает красным

В режиме тестирования сигнала радиопередатчик устройства работает на средней мощности.